

# Petition der Einwohner von Spreitenbach an den Gemeinderat

PRO Spreitenbach  
8957 Spreitenbach

An den  
Gemeinderat  
8957 Spreitenbach

Spreitenbach, 1.3.2011

## Petition zur Erweiterung und Realisation von „Zonen mit Tempobeschränkungen“

Sehr geehrter Gemeindeammann, sehr geehrte Damen und Herren Gemeinderäte

Seit einiger Zeit beschäftigen wir uns mit Möglichkeiten zur Verbesserung der Verkehrssicherheit und Wohnlichkeit in unseren Quartieren. Wir machten dabei folgende Feststellungen:

- Unsere Kinder sind im eigenen Wohnquartier und auf dem täglichen Schulweg durch den Strassenverkehr gefährdet. Zonen mit Tempobeschränkungen machen Strassen sicherer.
- Immer mehr BürgerInnen von Spreitenbach klagen über Gefährdungen seitens des Verkehrs. Zonen mit Tempobeschränkungen erhöhen die Verkehrssicherheit auf dem ganzen Gemeindegebiet.
- Zonen mit Tempobeschränkungen fördern die Lebensqualität nicht nur in Wohnquartieren, sondern verbessern diese auch in unserem Ortszentrum.

Für vertiefende Gespräche über unsere Anliegen und konstruktive Mitarbeit bei deren Umsetzung stehen wir gerne zur Verfügung und sehen einem ersten Treffen mit Interesse entgegen.

PRO Spreitenbach      P. Wurzer, Präsident      S. Bodenmann, Aktuarin

### Anliegen der Petition

#### Die Unterzeichnenden bitten den Gemeinderat von Spreitenbach

- **Einführung von „Zonen mit Tempobeschränkungen“ gemäss Situationsplan (siehe Rückseite).**
- **Bestehende Zonen werden übernommen und neue Zonen hinzugefügt.**
- **Anzeige der Zonen NUR durch Pförtneranlagen.**
- **Auf zusätzliche Massnahmen wie Blumentöpfe, Parkplätze etc. muss zwingend verzichtet werden.**
- **Interessengruppen und Kommissionen sind von Beginn in einen offenen Planungs- und Realisationsprozess miteinzubeziehen.**
- **Die Bevölkerung ist umfassend über neue oder erweiterte Zonen mit Tempobeschränkungen zu informieren.**

Name	Vorname	Adresse	Wohnort

Eine Petition kann von allen Interessierten unterzeichnet werden, auch von Minderjährigen, Ausländerinnen und Ausländern.

**Tempo 30**

Legende:

Kantonsgrenze



Gemeindegrenzen breit



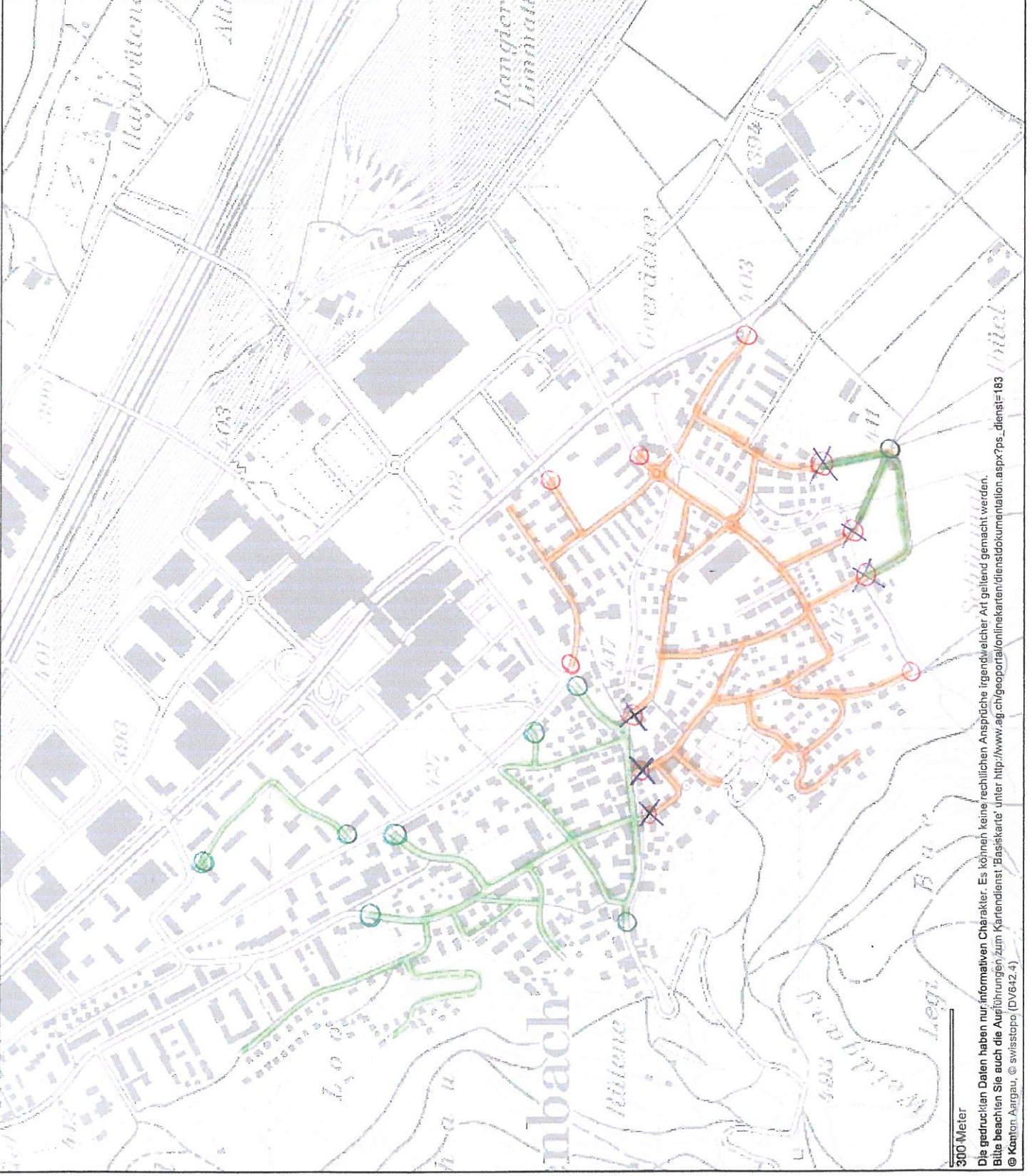
- Tempo 30 bestehend

- Tempo 30 neu

- Einfahrt Zone 30 bestehend (5)

- Einfahrt Zone 30 entfallen (6)

- Einfahrt Zone 30 neu (8)



1:10'000

erstellt 03.02.2011

300 Meter  
 Die gedruckten Daten haben nur informativen Charakter. Es können keine rechtlichen Ansprüche irgendeiner Art geltend gemacht werden.  
 Bitte beachten Sie auch die Ausführungen zum Kartendienst 'Basiskarte' unter [http://www.ag.ch/geoport/onlinekarten/dienstidokumentation.aspx?ps\\_dienst=183](http://www.ag.ch/geoport/onlinekarten/dienstidokumentation.aspx?ps_dienst=183)  
 © Kanton Aargau, © awisstopo (DV642.4)